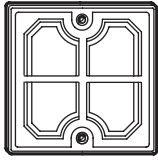


## Electronique de commande simple à quadruple

Notice d'utilisation



Réf. MTN623190

### Remarques importantes



**Attention :** Pendant le transport, le stockage et le fonctionnement, protéger l'appareil de l'humidité, de la saleté et des endommagements. L'appareil ne doit être utilisé que dans les limites des caractéristiques techniques spécifiées.



#### Remarque :

L'électronique de commande peut, dans des cas isolés, se déclencher de manière indésirable, par exemple lors de fortes variations de température ou d'humidité de l'air élevée.

Ne pas utiliser l'électronique de commande, si des déclenchements indésirables doivent être évités (p. ex. ouverture électrique de porte, lumière d'escalier).



#### Remarque :

Pour être sûr de bien enclencher l'interrupteur, il faut appuyer bien au centre des surfaces des capteurs.

### Fonctions

Module d'application à encastrer sur le coupleur de bus encastré 2 (réf. MTN690299). L'électronique de commande peut être programmée comme plaque tactile simple, double ou quadruple. Les surfaces tactiles situées en regard l'une de l'autre peuvent être paramétrées comme paire de touches (surface double) ou comme touches individuelles (surface simple). 12 possibilités de paramétrage au total sont disponibles.

#### Fonctions

surface simple : variateur, commutateur, fronts, température, ambiance

Surface double : stores, interrupteur, variateur, commutateur, fronts, température, ambiance

Avec LED d'orientation. Un bref signal acoustique est émis lorsque le verre de commande est activé.

### Montage



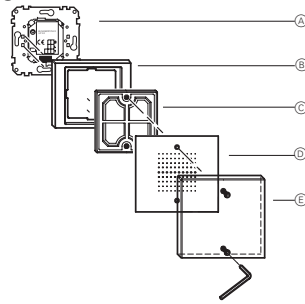
#### Danger de mort dû au courant électrique :

tous les travaux sur l'appareil doivent uniquement être effectués par des électriciens spécialisés. Il convient de respecter les directives spécifiques au pays concerné ainsi que les directives KNX en vigueur.

Le coupleur de bus encastré 2 (réf. MTN690299) est vissé avec l'anneau porteur sur le boîtier d'encastrément. Viennent ensuite la plaque de finition Tracent, l'électronique de commande simple à quadruple (réf. MTN623190), le film de protection approprié et le verre de commande tactile.

Une fois l'installation du poussoir terminée, son fonctionnement est déterminé par le logiciel installé dans le coupleur de bus encastré, version 2.

Figure 1 :



- (A) Coupleur de bus encastré 2 (réf. MTN690299)
- (B) Plaque de finition Tracent (réf. MTN482x60)
- (C) Électronique de commande simple à quadruple (réf. MTN623190)
- (D) Film intercalaire (compris dans la livraison de verre de commande tactile)
- (E) Verre de commande tactile (réf. MTN569x..) (transparent ou satiné)



**Remarque :** En cas de montage horizontal, le coupleur de bus doit être tourné de 90° et adapté dans le logiciel.



**Attention :** Veillez à ce que le couple de serrage des vis à six pans creux ne soit pas trop grand. Afin de ne pas endommager le film intercalaire, ne serrer les vis qu'à la main !

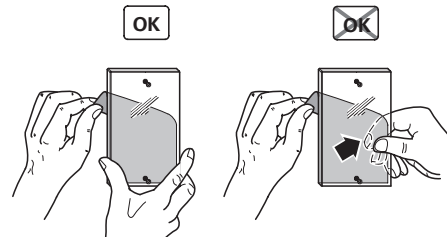


**Remarque :** Ne retirer le film de protection bleu sur le dos du verre que juste avant le montage final du verre (figure 2).



**Remarque :** Lors du montage, veiller à la propreté, ne saisir le verre que par les bords ou avec des gants en coton. Les traces de doigts et de poussière sur le dos du verre ou sur le film intercalaire ne peuvent être enlevées qu'après démontage.

Fig. 2 :



#### Inscription :

Des feuillets à inscription (réf. MTN5691..) destinés à l'inscription individuelle de textes, logos ou symboles sur les verres de commande tactile sont disponibles.



**Remarque :** Lors du montage du feuillet, veiller à la propreté, ne saisir le verre que par les bords. Les traces de doigts et de poussière sur le dos du verre ou sur le feuillet restent visibles.

### Caractéristiques techniques

#### Éléments

**d'affichage :** 1 LED verte de fonctionnement, signal acoustique

#### Éléments de commande :

4 surfaces tactiles

#### Puissance absorbée à la sortie du coupleur de bus (CB) :

25 mW

#### Température ambiante :

**Fonctionnement :** -5°C à +45°C

**Stockage :** -25°C à +55°C

**Transport :** -25°C à +70°C

**Humidité max. :** 93 %, pas de condensation

#### Raccordement au coupleur de bus par :

IA, barrette à 10 pôles

#### Directives européennes :

Directive basse tension 73/23/CEE, directive CEM 89/336/CEE

#### Schneider Electric Industries SAS

89, boulevard Franklin Roosevelt  
F - 92500 Rueil Malmaison  
FRANCE

Tél: +33 0825 012 999

<http://www.schneider-electric.fr>

En raison de l'évolution des normes et du matériel, les caractéristiques indiquées par les textes et les images de ce document ne nous engagement qu'après confirmation par nos services.