



Lycée Pierre Mendès France
49, rue du Mas de Brousse
34060 Montpellier cedex 2

Dossier réalisation platine de câblage

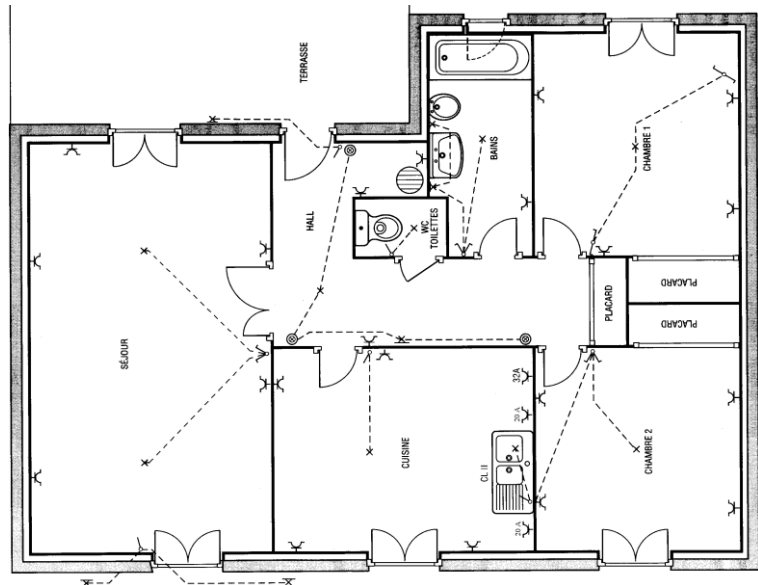
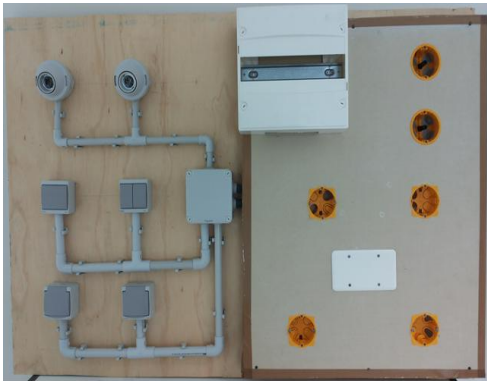
1^{ère} CAP
Pro ELEC

Nom:

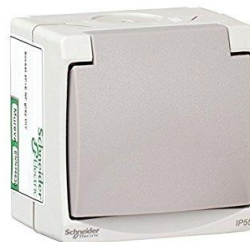
Prénom :

Date :

PROBLEME :



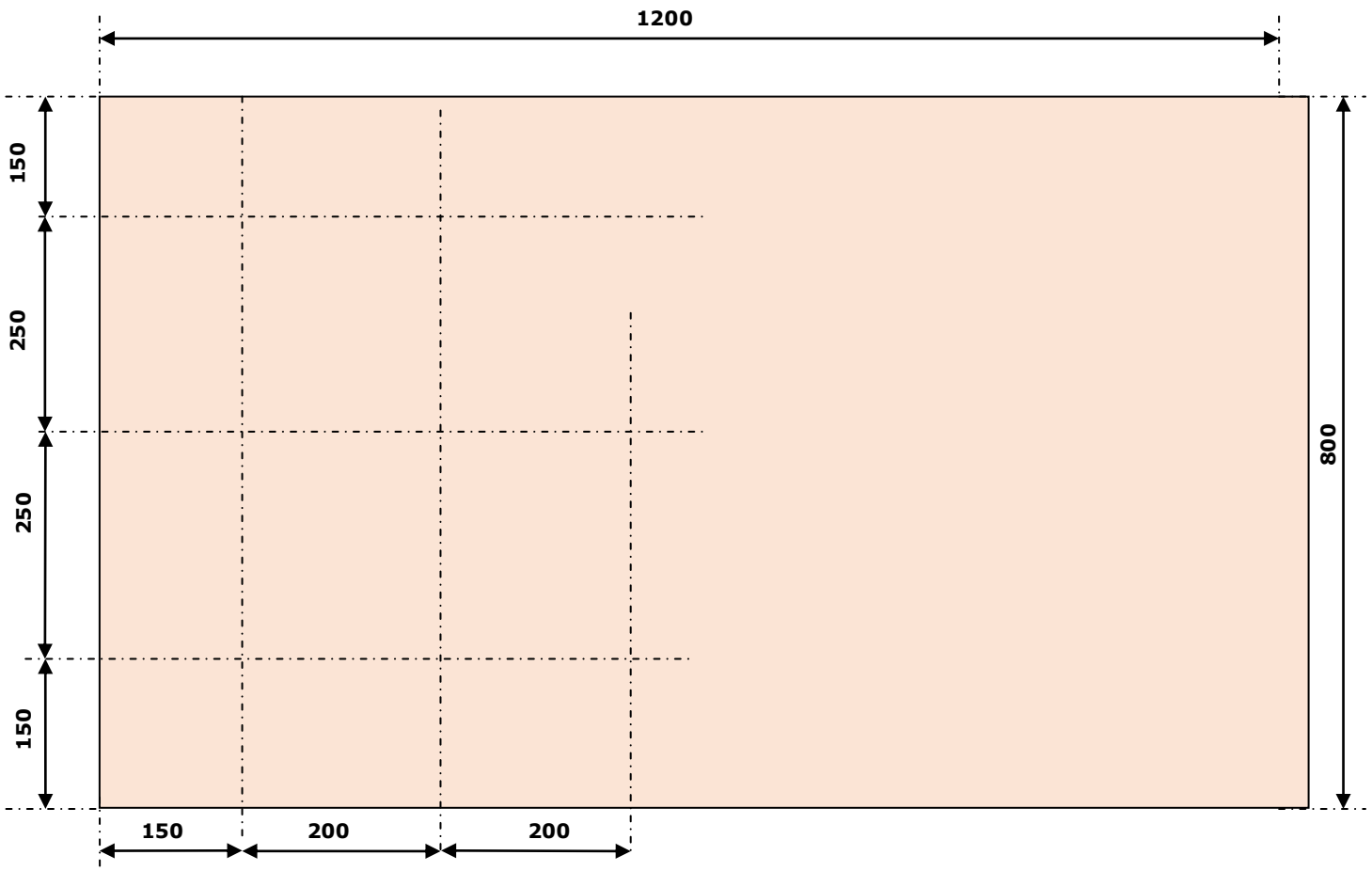
Suite à la découverte du dossier technique du Pavillon (cahier des charges et plan architectural) nous allons réaliser la platine électrique complète qui servira aux différents câblages.



FICHE D'INTERVENTION

Lieu d'activité : Zone réalisation habitat/tertiaire	Support de l'activité: BA 13
Définition des activités confiée à l'élève :	Liaison au référentiel :
<p>1-Prérequis :</p> <ul style="list-style-type: none"> - Leçon cahier des charges - Consigne verbale et écrite sur l'utilisation du matériel, fonctionnement de l'atelier . - Lecture des IPS <p>2-En ayant à votre disposition :</p> <p>A partir du descriptif d'une situation professionnelle On donne, sur un support papier ou informatique, la documentation technique relative :</p> <ul style="list-style-type: none"> - aux schémas et plans type, - à la liste des matériels, - aux prescriptions, - aux consignes, - à la méthode d'exécution, <p>3-On vous demande :</p> <p>C1.1: Rassembler et collecter les éléments nécessaires à la réalisation de la tâche à partir des dossiers mis à disposition. C1.6: Prendre connaissance des consignes verbales ou écrites relatives aux tâches à réaliser. C2.3: Tracer le cheminement des canalisations et l'emplacement des matériels. C2.4: Façonner les supports, les canalisations de l'ouvrage. C2.5: Assembler les supports et les canalisations de l'ouvrage. C2.6: Placer et fixer : - les supports, - les canalisations de l'ouvrage, - les éléments constitutifs de l'installation ou de l'équipement. C2.7: Accomplir les opérations mécaniques mettant en œuvre l'outillage classique et/ou électroportatif.</p> <p>4-Critères d'évaluation :</p> <ul style="list-style-type: none"> - Les folios des schémas et des plans types qui concernent les tâches sont identifiés et repérés dans le dossier. - Le tracé de l'implantation est fidèle aux prescriptions du plan d'implantation et des consignes particulières. - Le façonnage des éléments respecte les contraintes dimensionnelles et les contraintes structurelles et répond aux exigences des plans d'implantation. - L'assemblage est conforme aux contraintes dimensionnelles du cahier des charges et respecte fidèlement les contraintes structurelles des matériaux mis en œuvre. - La méthode de fixation employée est adaptée au matériel mis en place. - La tenue de la fixation est éprouvée. - La mise en œuvre de l'outillage est conforme aux recommandations du constructeur / enseignant. - Les règles de sécurité sont respectées. - La restitution est complète et juste. 	<p>Fonctions et Tâches :</p> <p>F1: ORGANISATION</p> <p>T1.1: Lire un dossier d'exécution relatif aux tâches à exécuter. T1.3: Prendre en compte les consignes verbales ou écrites des tâches à réaliser.</p> <p>F2: RÉALISATION</p> <p>T2.2: Tracer les points de fixation sur tout type de matériaux dans le respect des exigences du dossier technique. T2.3: Réaliser des opérations de mécanique limitées à la mise en œuvre des enveloppes, conduits, supports (traçage, sciage, perçage, assemblage). T2.4: Fixer tout type de supports et accessoires. T2.5: Poser les équipements électriques selon les exigences du dossier technique.</p> <p>Savoirs associés :</p> <p><u>S3: Installations et équipements électriques</u></p> <p>S3-1: Canalisations électriques</p> <ul style="list-style-type: none"> - Gaines, goulottes. - Cheminement (conduits, moulures...). <p><u>S5: Sécurité des personnes des biens et de l'environnement</u></p> <p>S5-3: Principaux risques dans le secteur professionnel</p> <ul style="list-style-type: none"> - Risques liés à la manutention et manipulation - Risque mécanique <p>Compétences :</p> <p>Capacité: C1: S'INFORMER Compétences:C1.1 C1.6</p> <p>Capacité: C2: EXÉCUTER Compétences:C2.3 C2.4 C2.5 C2.6</p>

Activité 1 Préparation panneau bois et traçage .



Les cotations sont en millimètres.

- 1- Effacer tous les traits déjà présents sur le panneau.
 - 2- Poncer le bois pour réduire les trous des anciennes vis.
 - 3-Tracer les traits d'axes horizontaux en partant du haut du panneau.
 - 4-Tracer les traits d'axes verticaux en partant de la gauche du panneau.
- Rappel trait d'axe - - - - -

GRILLE D'ÉVALUATION

		A	A.R	N.A
Aptitude de l'élève à				
C1.1	Rassembler et collecter les éléments nécessaires à la réalisation de la tâche à partir des dossiers mis à disposition.			
C1.6	Prendre connaissance des consignes verbales ou écrites relatives aux tâches à réaliser.			
C2.3	Tracer le cheminement des canalisations et l'emplacement des matériels.			
C2.7	Accomplir les opérations mécaniques mettant en œuvre l'outillage classique et/ou électroportatif.			

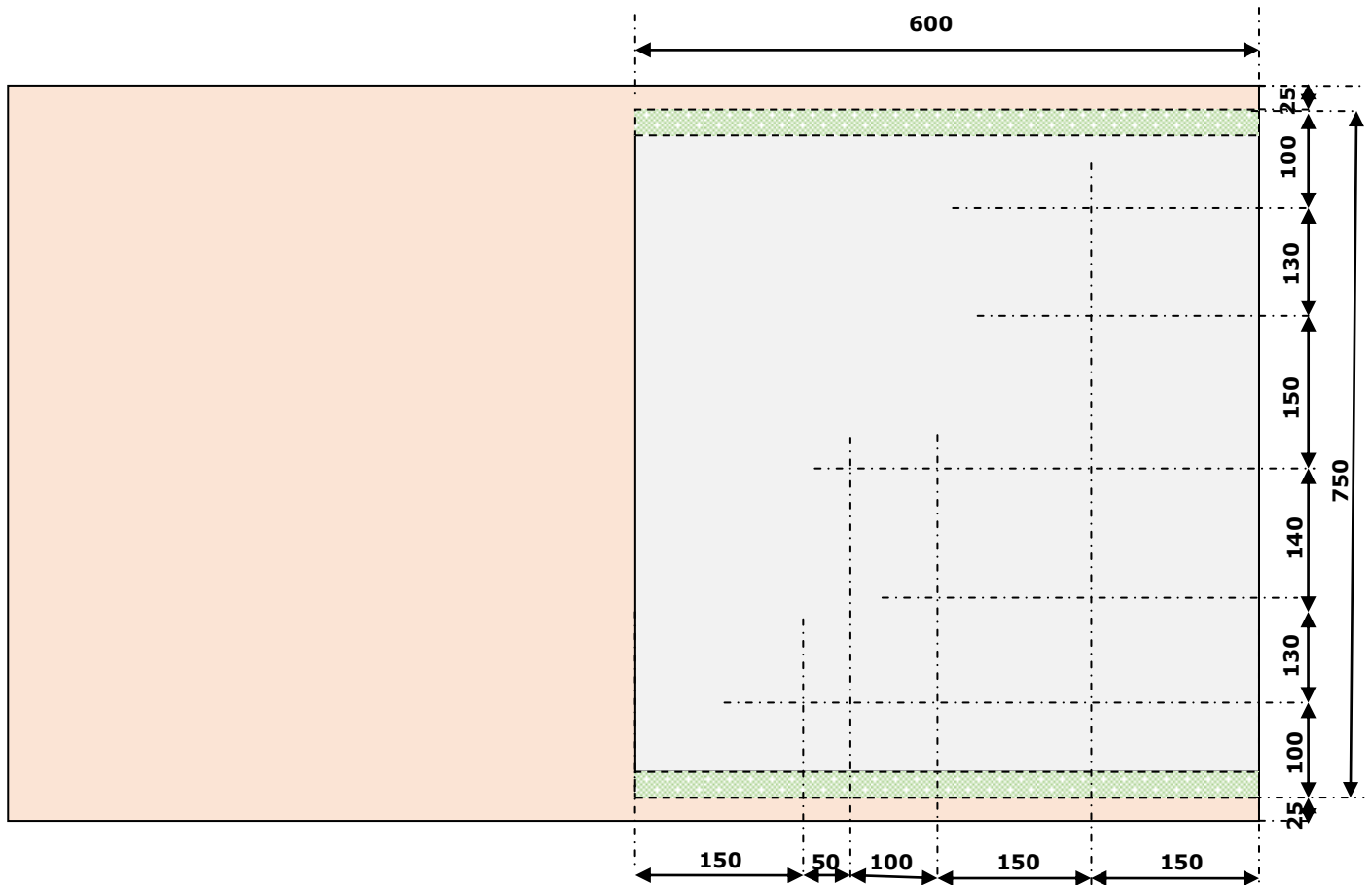
Nom:.....

Prénom :.....

Date :

NOTE : / 20

Activité 2 Préparation panneau BA 13 et traçage .



Les cotations sont en millimètres.

- 1- Découper le panneau BA 13.
 - 2- Fixer la plaque sur le panneau bois.
 - 3-Tracer les traits d'axes horizontaux en partant du haut de la plaque.
 - 4-Tracer les traits d'axes verticaux en partant de la gauche du panneau.
- Rappel trait d'axe - - - - -
- 5-Placer une étiquette avec nom, prénom, classe en haut à droite.

GRILLE D'ÉVALUATION

		A	A.R	N.A
Aptitude de l'élève à				
C1.1	Rassembler et collecter les éléments nécessaires à la réalisation de la tâche à partir des dossiers mis à disposition.			
C1.6	Prendre connaissance des consignes verbales ou écrites relatives aux tâches à réaliser.			
C2.3	Tracer le cheminement des canalisations et l'emplacement des matériels.			
C2.7	Accomplir les opérations mécaniques mettant en œuvre l'outillage classique et/ou électroportatif.			

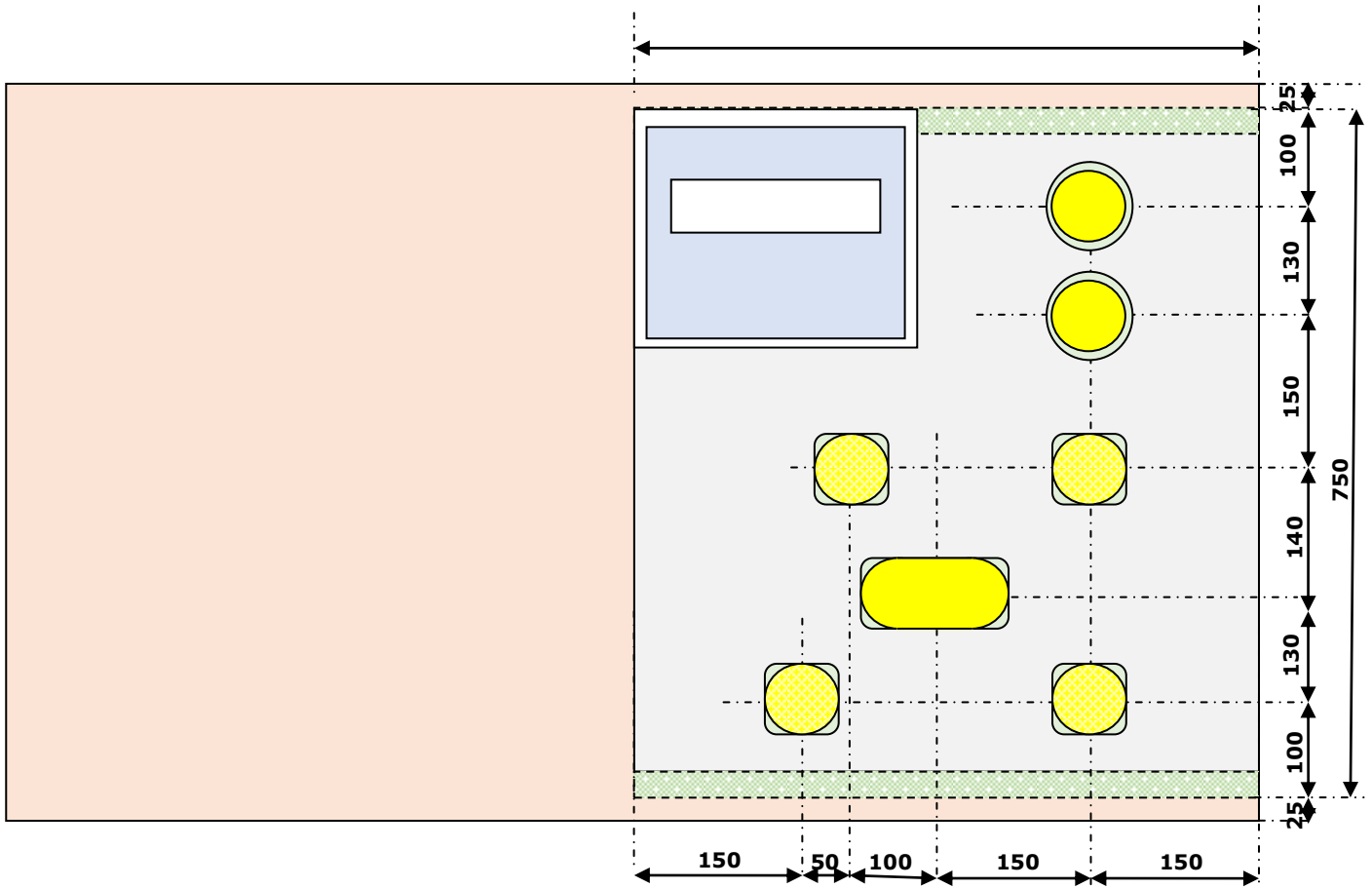
Nom :

Prénom :

Date :

NOTE : / 20

Activité 3 Perçage panneau BA 13 montage des boîtes .



Les cotations sont en millimètres.

- 1- Percer les trous dans le panneau BA13 à la scie cloche.
- 2- Fixer les différentes boîtes.
- 3- Nettoyer le poste de travail.

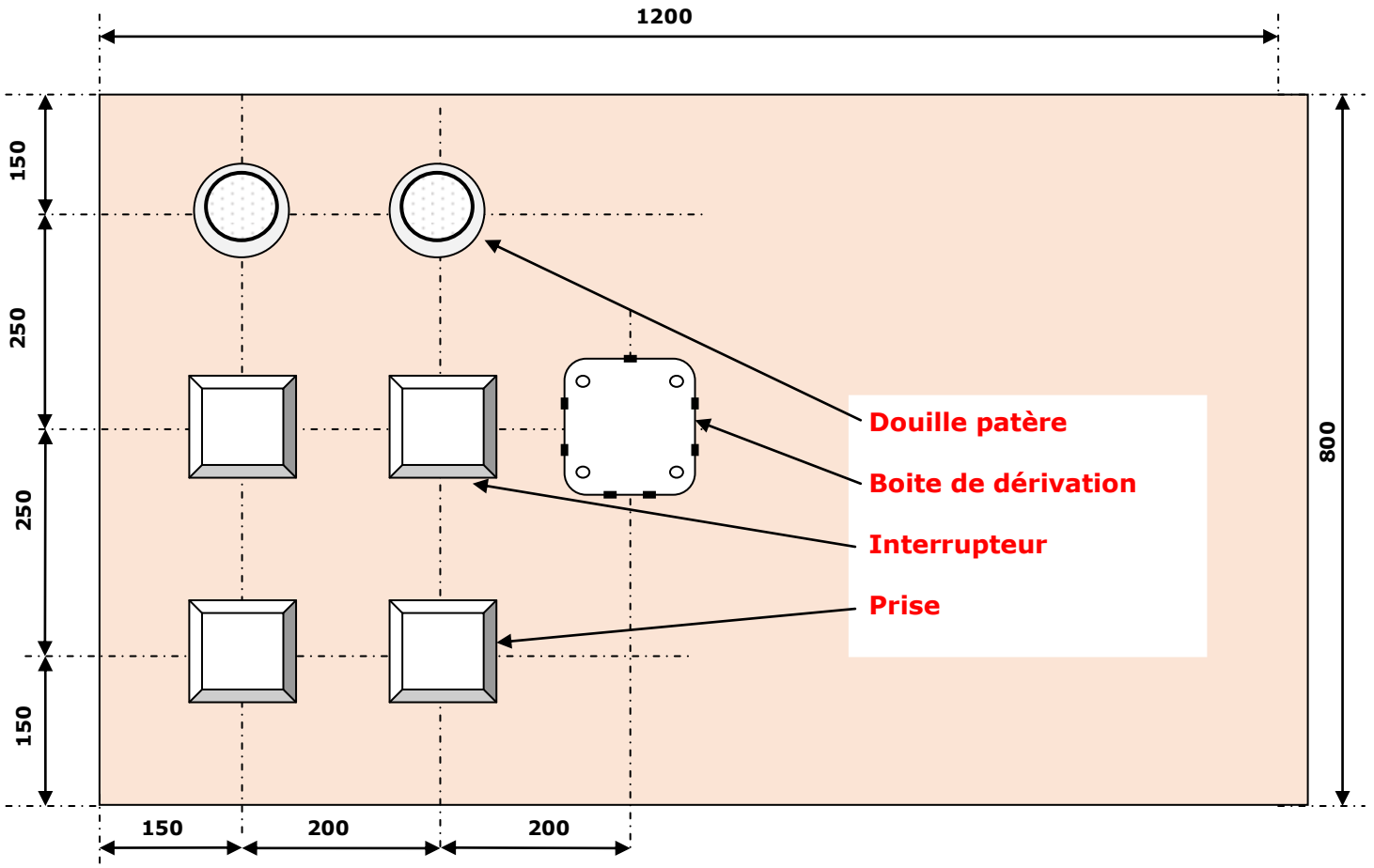
GRILLE D'ÉVALUATION

		A	A.R	N.A
Aptitude de l'élève à				
C1.1	Rassembler et collecter les éléments nécessaires à la réalisation de la tâche à partir des dossiers mis à disposition.			
C1.6	Prendre connaissance des consignes verbales ou écrites relatives aux tâches à réaliser.			
C2.6	Placer et fixer les éléments constitutifs de l'installation.			
C2.7	Accomplir les opérations mécaniques mettant en œuvre l'outillage classique et/ou électroportatif.			

Nom:.....
 Prénom :.....
 Date :

NOTE : / 20

Activité 4 Implantation du matériel plexo .



Les cotations sont en millimètres.

- 1- Fixer les différents matériels.
- 2- Nettoyer le poste de travail.

GRILLE D'ÉVALUATION

		A	A.R	N.A
Aptitude de l'élève à				
C1.1	Rassembler et collecter les éléments nécessaires à la réalisation de la tâche à partir des dossiers mis à disposition.			
C1.6	Prendre connaissance des consignes verbales ou écrites relatives aux tâches à réaliser.			
C2.6	Placer et fixer les éléments constitutifs de l'installation.			
C2.7	Accomplir les opérations mécaniques mettant en œuvre l'outillage classique et/ou électroportatif.			

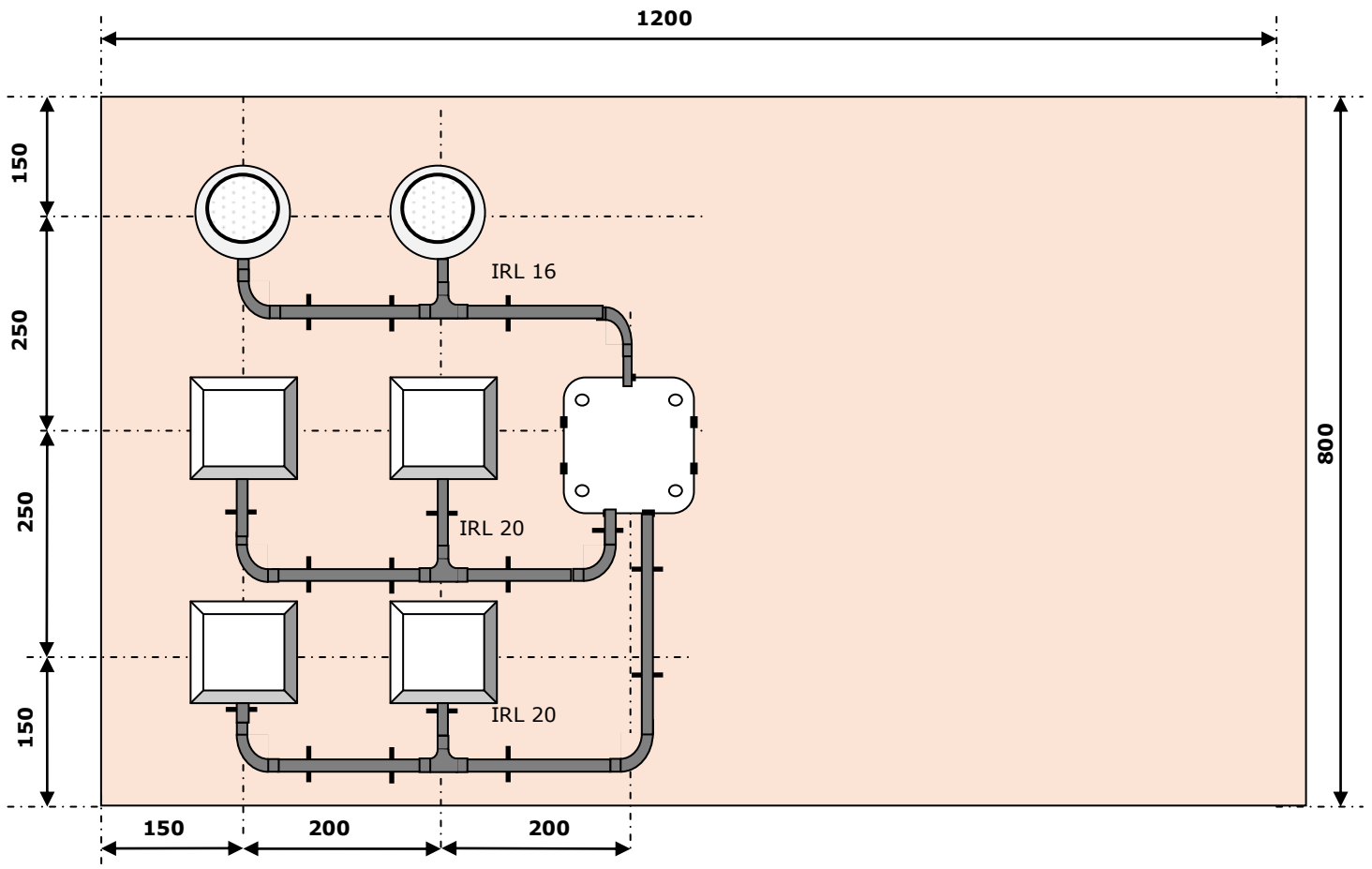
Nom :

Prénom :

Date :

NOTE : / 20

Activité 5 Mise en place des canalisations rigides.



Les cotations sont en millimètres.

- 1- Découper les tubes.
- 2- Ebavurer après chaque découpe.
- 3- Fixer à l'aide des clips.
- 4- Nettoyer le poste de travail.

GRILLE D'ÉVALUATION

		A	A.R	N.A
Aptitude de l'élève à				
C1.1	Rassembler et collecter les éléments nécessaires à la réalisation de la tâche à partir des dossiers mis à disposition.			
C1.6	Prendre connaissance des consignes verbales ou écrites relatives aux tâches à réaliser.			
C2.4	Façonner les supports, les canalisations de l'ouvrage.			
C2.6	Placer et fixer les éléments constitutifs de l'installation.			

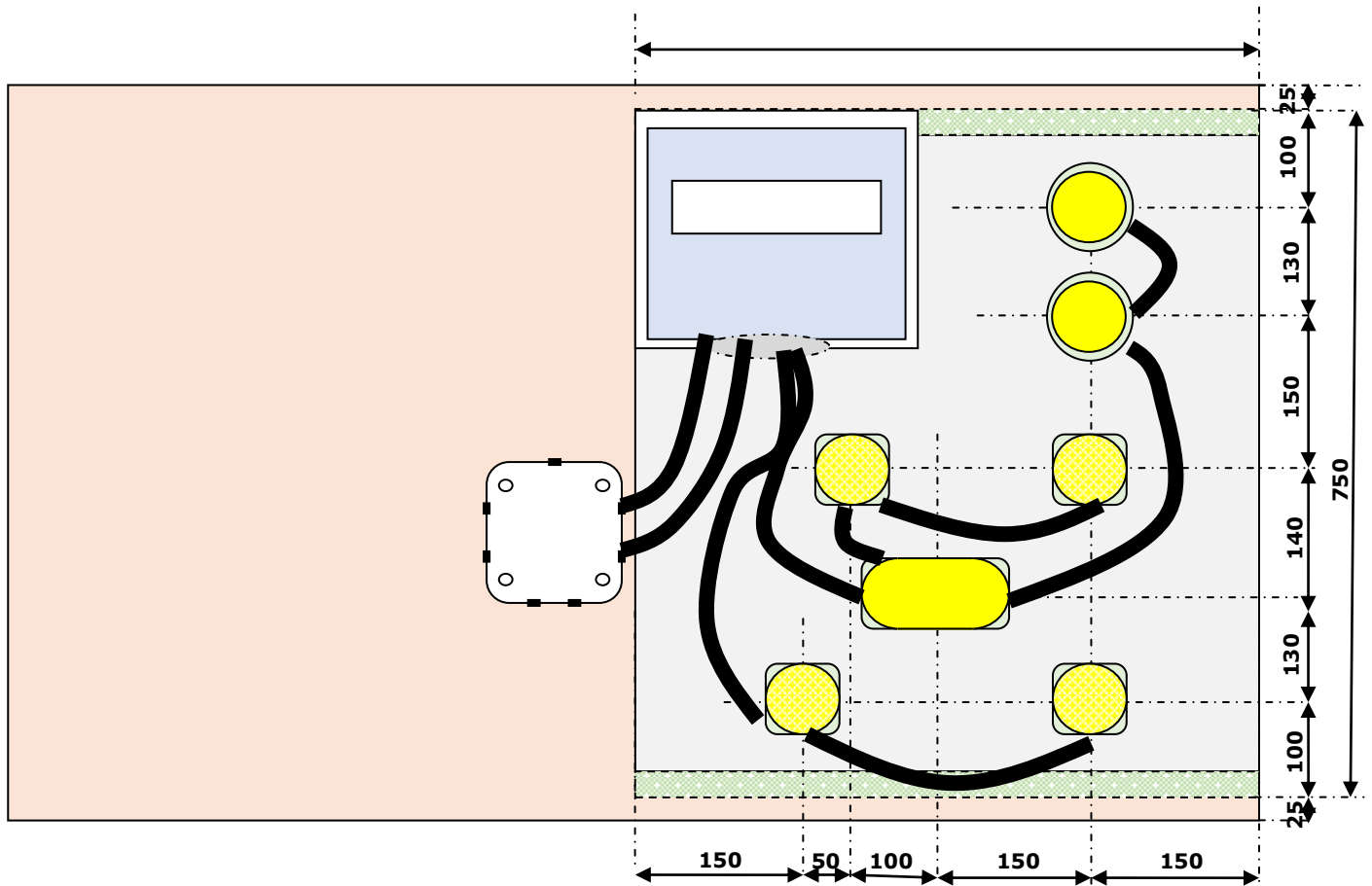
Nom :

Prénom :

Date :

NOTE : / 20

Activité 6 Mise en place des canalisations souples.



Les cotations sont en millimètres.

- 1- Découper les gaines.
- 2- Ebavurer après chaque découpe.
- 3- Les faire passer entre le placo et le panneau bois.
- 4- Nettoyer le poste de travail.

GRILLE D'ÉVALUATION

		A	A.R	N.A
Aptitude de l'élève à				
C1.1	Rassembler et collecter les éléments nécessaires à la réalisation de la tâche à partir des dossiers mis à disposition.			
C1.6	Prendre connaissance des consignes verbales ou écrites relatives aux tâches à réaliser.			
C2.4	Façonner les supports, les canalisations de l'ouvrage.			
C2.6	Placer et fixer les éléments constitutifs de l'installation.			

Nom:.....

Prénom :.....

Date :

NOTE : / 20

