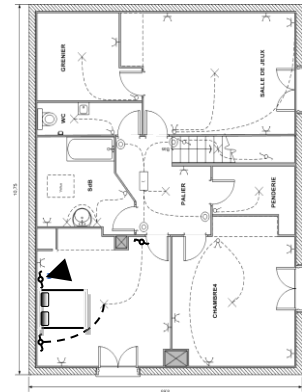
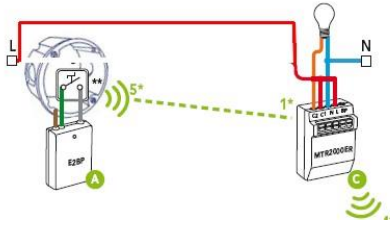


Modification d'une installation d'éclairage par commande radio.

TP1 : Etude.



Description du contexte

Mise en situation professionnelle

La famille Barengeon vient d'emménager depuis peu dans un des 4 pavillons de type T7, sur 3 niveaux, comprenant un sous-sol, un rez-de-chaussée et un étage, situés à Bourges rue Jean de Gorris.

M. Barengeon désire **modifier l'installation électrique de l'éclairage de la chambre 3.**

Il souhaite **rajouter un 3ème point de commande du point lumineux central.** Un près de la porte (existant), un près du lit (existant) et un nouveau de l'autre côté du lit (à installer).

La maison étant neuve et habitée, il désire une modification de l'installation, sans modification importante, rapide et respectant l'intégrité esthétique du lieu.

Problématique professionnelle	Ressources, matériels et/ou logiciels utilisés
<p>Le choix retenu pour cette modification est d'utiliser des micromodules à commande radio afin de respecter les impératifs de M. Barengeon.</p> <p>Ces modules permettent un câblage simplifié, sans liaisons retour au tableau électrique. Ils peuvent être installés dans les boîtiers à encastrement rectangulaires et ronds (profondeur 40 mm ou 50 mm), derrière les commandes d'une série civile quelconque.</p> <p>Il est possible de maintenir la série civile déjà installée ou de choisir une série plus récente selon les préférences du client. Plusieurs fabricants proposent cette technologie : LEGRAND, HAGER, YOKIS, DETA DORE ...</p> <p>Le choix se porte sur le matériel YOKIS.</p> <p>Vous êtes chargé de proposer une solution conforme à la demande du client.</p> <p>Vous devez fournir, le schéma de câblage initial, le schéma de câblage modifié en expliquant à M. Barengeon les modifications à apporter et la liste du matériel à commander chez notre fournisseur habituel REXEL</p>	<p>Vous disposez du dossier pavillon T7 et des accès aux documents constructeur fournis en liens associés</p>

Liens associés à ce scénario :

Site internet du fabricant : <http://www.yokis.fr/>



Application sur tablettes ou Smartphone : <http://www.yokis.fr/application-mobile-yokis/>

Catalogue YOKIS : <https://www.yokis.fr/catalogue-yokis.pdf>



Catalogue REXEL : <https://portail.rexel.fr/-/media/Rexel/Documentation/PDF/rexel-catalogue-residence-tertiaire-2016-2017.ashx>



Espace de formation :

Espace tertiaire avec commande éclairage conforme à l'installation initiale.

Fichiers associés :

Pavillon T7.pdf

catalogue-yokis.pdf

projet-micromodules-radio Yokis

Liste des tâches métier :

- T 1-1/TA 1-1 : prendre connaissance du dossier relatif aux opérations à réaliser, le constituer pour une opération simple / prendre connaissance du dossier relatif aux opérations à réaliser dans leur environnement
- T 1-3=TA 1-2 : vérifier et compléter si besoin la liste des matériels, équipements et outillages nécessaires aux opérations
- T 5-1 : participer à la mise à jour du dossier technique de l'installation
- T 5-2=TA 5-1 : échanger sur le déroulement des opérations, expliquer le fonctionnement de l'installation à l'interne et à l'externe

Liste des compétences :

1. C1-CO1 Analyser les conditions de l'opération et son contexte

- Les informations nécessaires sont recueillies
 - *Schéma éclairage de l'installation initiale conforme*

2. C2-CO2 Organiser l'opération dans son contexte

- Après inventaire, les matériels, équipements et outillages manquants sont listés
 - *La liste du matériel à commander (à utiliser) est complète*

3. C3 Définir une installation à l'aide de solutions préétablies

- La solution technique proposée répond au besoin du client et elle est pertinente
 - *Schéma éclairage modifié de la solution retenue est conforme*

4. C10-CO7 Exploiter les outils numériques dans le contexte professionnel

- La recherche d'information est faite avec pertinence
 - *Liste du matériel déterminée sur les sites constructeur et fournisseur correcte et complète*

5. C13-CO9 Communiquer avec le client/usager sur l'opération

- Les usages et le fonctionnement de l'installation sont maîtrisés par le client/l'utilisateur
 - *Les explications des réglages et du fonctionnement sont correctement expliquées au client*