

**sous systeme scs**

Bénéficiaire

Intervenant

**Vinz125bv**

Intervenant

Dessiné par :

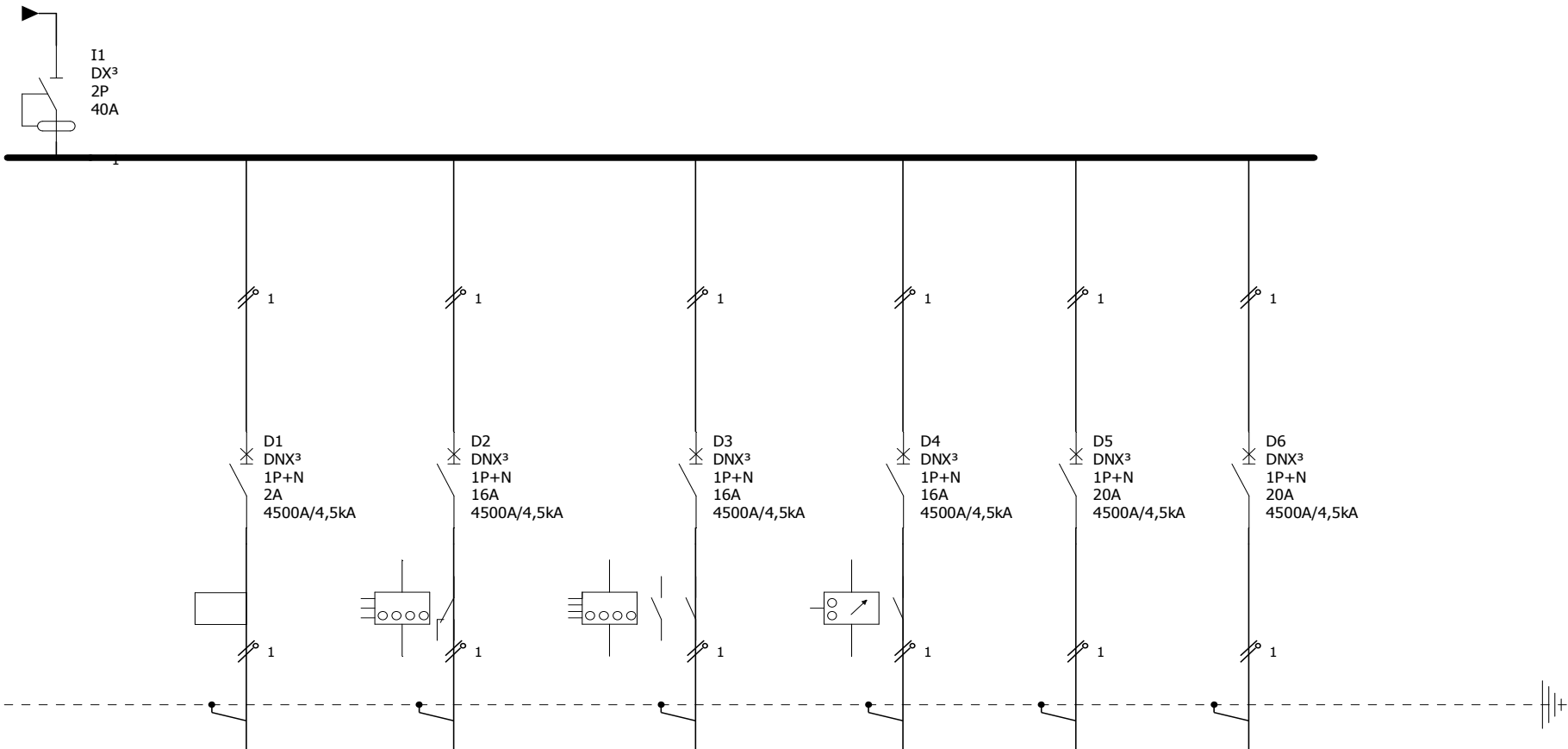
N° affaire :

1

Date:

24/01/2014

Régime Neutre	TT
Tension Nominale	230V
Puissance installée	
IK1 Max	
IK3 Max	



Repère appareil	I1	D1	D2	D3	D4	D5	D6	
Désignation	Interrupteur différentiel	Protection Alim SCS 27V	Protection éclairage 1 F411/1N	Protection Volet roulant F411/2	Protection éclairage variable F414	Prise de courant 1	Prose de courant 2	
Calibre	40A	2A	16A	16A	16A	20A	20A	
Pictogramme								

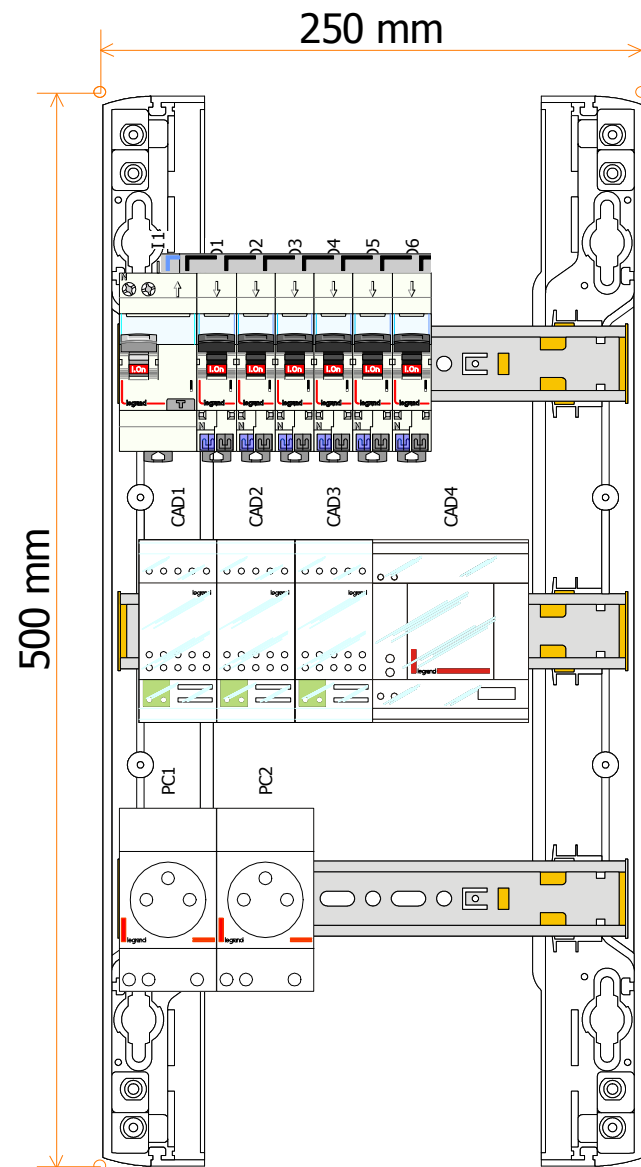
<b>sous systeme scs</b>  <b>Sous système SCS</b>	N° affaire :	1	C	F
	N° plan :		B	E
	Date:		A	D
	Dessiné par :	vinz125bv	N° folio :	1 / 7

PE



Repère appareil									
Désignation									
Calibre									
Pictogramme									

	<b>sous systeme scs</b>	N° affaire :	1	C		F	
		N° plan :		B		E	
					A		D
	<b>Sous système SCS</b>	Date:		Dessiné par :	vinz125bv	N° folio :	2 / 7



**sous systeme scs**

**Sous système SCS**

N° affaire :

1

C

F

N° plan :

B

E

A

D

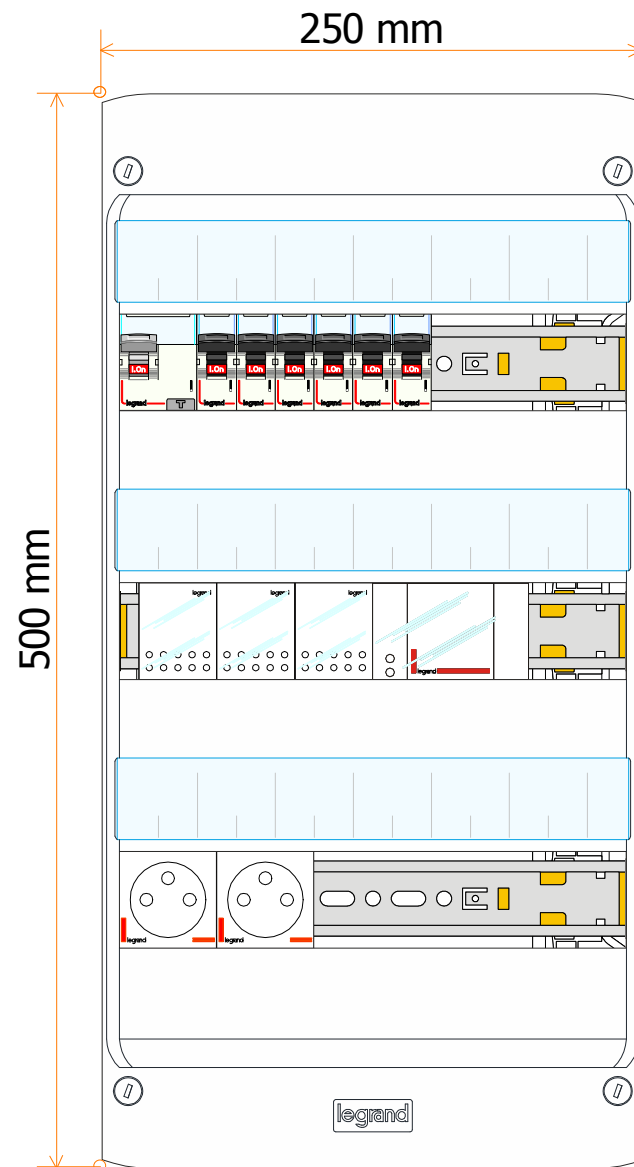
Date:

Dessiné par :

vinz125bv

N° folio :

3 / 7



**sous systeme scs**

**Sous système SCS**

N° affaire :

1

C

F

N° plan :

B

E

A

D

Date:

Dessiné par :

vinz125bv

N° folio :

4 / 7

Liste du matériel Legrand

Fabricant	Référence	Désignation	Quantité
Bticino	F411/1N	Contrôleur modulaire 1 relais NO /NF	1
Bticino	F411/2	Contrôleur modulaire 2 relais NO indépendants	1
Bticino	F414	Contrôleur v ariateur pour lampes halogènes et transfo ferrom.	1
Legrand	003567	Alimentation pour BUS entrée 230V sortie 27V 0.6A	1
Legrand	004280	Prise 2P+T 10/16A 250V	1
Legrand	004283	Prise 2P+T 10/16A à voyant	1
Legrand	401213	Coffret Drivia 3 rangées 13 M	1
Legrand	401333	Porte blanche Drivia 3 rangées 13 M	1
Legrand	404926	Peigne pour 13 appareils 1P+N	2
Legrand	406780	Disj DNX <sup>3</sup> 4500/4,5kA 1P+N C 2A auto/auto	1
Legrand	406783	Disj DNX <sup>3</sup> 4500/4,5kA 1P+N C 16A auto/auto	3
Legrand	406784	Disj DNX <sup>3</sup> 4500/4,5kA 1P+N C 20A auto/auto	2
Legrand	411632	Inter diff DX <sup>3</sup> 2P 40A 30mA Type AC auto	1

N° affaire : 1 N° plan : Dessiné par : vinz125bv Date:

sous systeme scs

Sous système SCS

C	F
B	E
A	D

**Les schémas et la liste des matériels de la présente étude ont été établis sur la base des informations transmises ou renseignées dans le logiciel. Il est rappelé que vous restez responsable à tout moment de l'étude et à ce titre, de l'exactitude, de la complétude et de l'adéquation à vos besoins des schémas et de la liste des matériels et références proposés.**

Liste du matériel Legrand

Fabricant	Référence	Désignation	Quantité	P.U. Tarif	P.U. Net	Total Net
Bticino	F411/1N	Contrôleur modulaire 1 relais NO/NF	1	74.10	74.10	74.10
Bticino	F411/2	Contrôleur modulaire 2 relais NO indépendants	1	85.70	85.70	85.70
Bticino	F414	Contrôleur variateur pour lampes halogènes et tran...	1	232.00	232.00	232.00
Legrand	003567	Alimentation pour BUS entrée 230V sortie 27V 0.6A	1	92.80	92.80	92.80
Legrand	004280	Prise 2P+T 10/16A 250V	1	13.80	13.80	13.80
Legrand	004283	Prise 2P+T 10/16A à voyant	1	29.20	29.20	29.20
Legrand	401213	Coffret Driv ia 3 rangées 13 M	1	83.50	83.50	83.50
Legrand	401333	Porte blanche Driv ia 3 rangées 13 M	1	37.10	37.10	37.10
Legrand	404926	Peigne pour 13 appareils 1P+N	2	4.85	4.85	9.70
Legrand	406780	Disj DNX <sup>3</sup> 4500/4,5kA 1P+N C 2A auto/auto	1	30.80	30.80	30.80
Legrand	406783	Disj DNX <sup>3</sup> 4500/4,5kA 1P+N C 16A auto/auto	3	19.80	19.80	59.40
Legrand	406784	Disj DNX <sup>3</sup> 4500/4,5kA 1P+N C 20A auto/auto	2	19.80	19.80	39.60
Legrand	411632	Inter diff DX <sup>3</sup> 2P 40A 30mA Type AC auto	1	88.50	88.50	88.50

Montant Matériel Legrand

Total net achat Legrand 876.20 €

Prix net H.T. total monté câblé

910.20 €

N° affaire :	1	N° plan :		Dessiné par :	vinz125bv	Date:	
<b>sous systeme scs</b>						C	F
<b>Sous système SCS</b>						B	E
<b>Sous système SCS</b>						A	D
						N° folio : 6 / 7	

Les schémas et la liste des matériels de la présente étude ont été établis sur la base des informations transmises ou renseignées dans le logiciel. Il est rappelé que vous restez responsable à tout moment de l'étude et à ce titre, de l'exactitude, de la complétude et de l'adéquation à vos besoins des schémas et de la liste des matériels et références proposés.

## Récapitulatif Technique

1

Type d'enveloppe :	Coffret Drivia
Dimensions de l'enveloppe :	(500x250x139)
Volume de l'enveloppe :	17.38 dm <sup>3</sup>
Poids indicatif de l'enveloppe :	3.61 Kg
IP de l'enveloppe :	40(7)
PDC :	?kA en 400/230V
Nombre de modules disponibles :	16
Réserve modulaire :	41.03%
Réserve non-équipée :	0.00%

## Commentaires

N° affaire :	1	N° plan :		Dessiné par :	vinz125bv	Date:	
sous systeme scs  Sous système SCS				C		F	
				B		E	
				A		D	
				N° folio :		7 / 7	