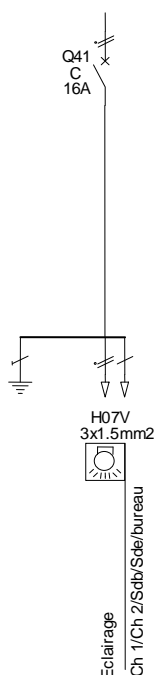


Réalisation

τ . P 1 . 0

"Initiation au câblage"

Chambre 2 en montage en fils volants



Objectifs

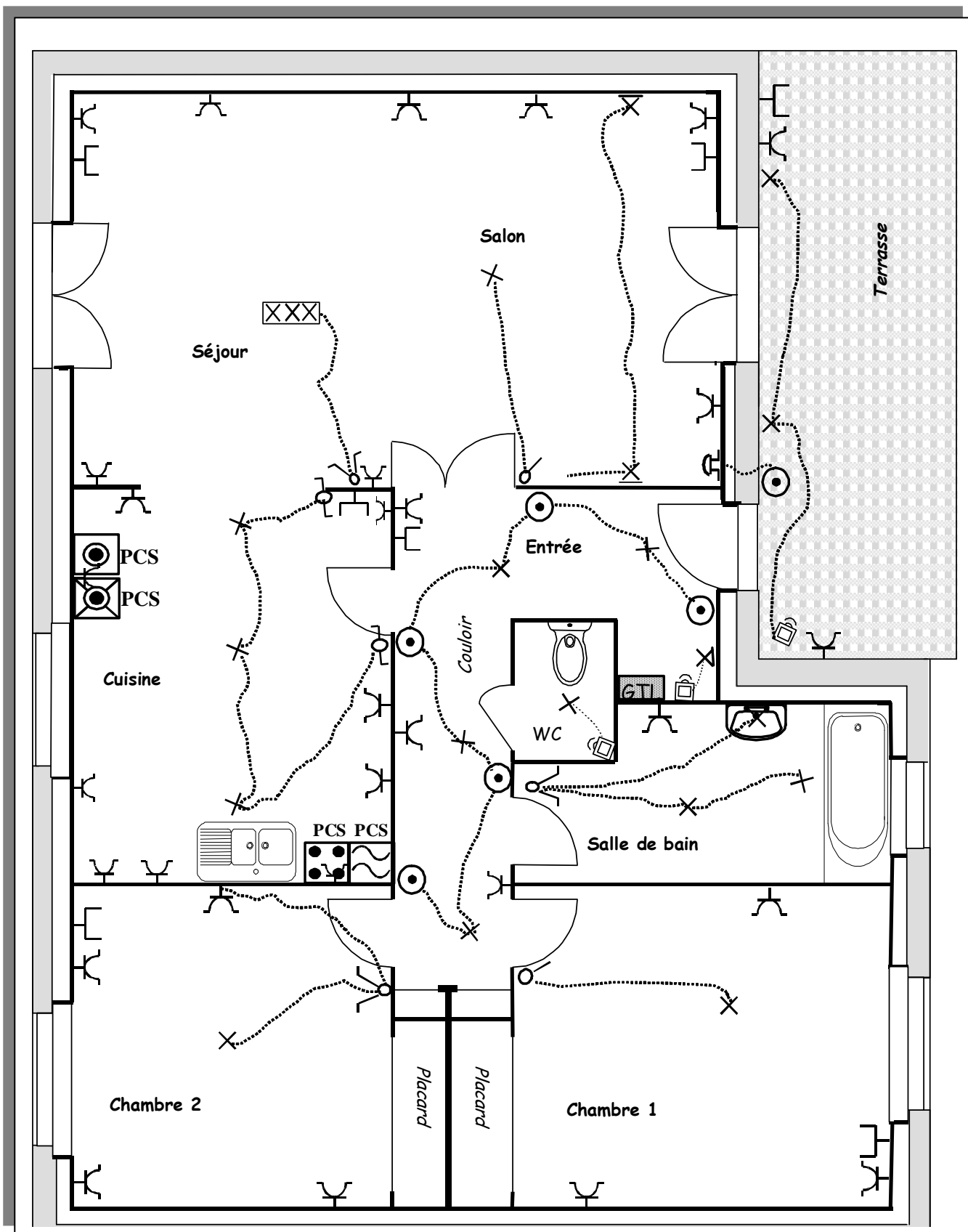
les objectifs de cette séquence sont de :

- ✓ Réunir des informations vous permettant de raccorder une lampe (douille + ampoule, de type "point lumineux central") et son circuit de commande (interrupteur), montage simple allumage en fils volants,
- ✓ D'apprendre à utiliser des outils simples (tournevis, pince à dénuder et pince coupante) d'électricien.

Mise en situation

Vous êtes en stage, dans l'entreprise S ELEEC -VALMY charger de l'installation électrique du pavillon à Mme ORLENSE, votre tuteur de stage vous demande de réaliser l'installation de l'éclairage, de l'interrupteur et du câblage.

REALISATION		CI1 : Utilisation de l'énergie électrique	
S3.0 : Installations électriques des bâtiments et S5.1 : Mise en service			
Classe : S ELEEC	Durée : 5 h	C1.3, C2-4, C2-5, C2-6, C2-9, C2-10, C2-14	Page : 1 sur 6
Orlense Mboyo	Lycée des métiers Valmy - 92700 Colombes		



REALISATION		CI1 : Utilisation de l'énergie électrique	
S3.0 : Installations électriques des bâtiments et S5.1 : Mise en service			
Classe : S ELEEC	Durée : 5 h	C1.3, C2-4, C2-5, C2-6, C2-9, C2-10, C2-14	Page : 2 sur 6
Orlense Mboyo	Lycée des métiers Valmy - 92700 Colombes		

I- Préparation.

On vous donne

- ✓ Le schéma architectural,
- ✓ Le descriptif,
- ✓ La carnet de câblage (page :)
- ✓ L'extrait de la norme
- ✓ Le schéma architectural
- ✓ L'extrait de la norme NFC 15-100



On vous demande :

En vous aidant des documents mis à votre disposition :

De vérifier la conformité de ce descriptif par rapport au schéma architectural de la chambre 1

Chambre 1

- 1 points lumineux central en SA →
- 3 prises de courant 10/16 A + T →
- 1 prise RJ 45 →

Conforme	
Oui	Non

Chambre 2

- 1 point lumineux central en SA →
- 1 point lumineux central et une prise de courant télécommandée commandé en double allumage (DA) →
- 1 prise RJ 45 →

Conforme	
Oui	Non



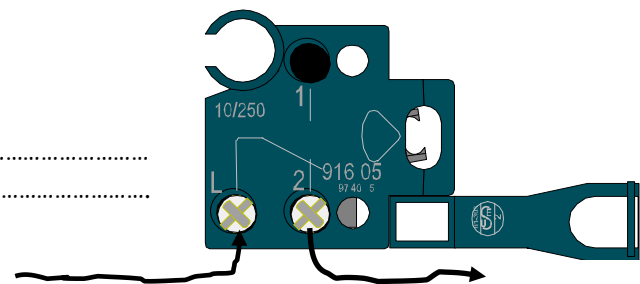
Sur quel conducteur doit-on connecter l'interrupteur servant à allumer la lumière ?

.....

.....

.....

.....



Quelle section de conducteurs doit-on utiliser pour le branchement ?

.....

.....

En vous aidant du descriptif du schéma architectural et le cours de schéma, cochez la commande correcte de l'éclairage ?

Simple allumage	Double allumage	Bouton poussoir	Va-et-Vient
-----------------	-----------------	-----------------	-------------

REALISATION		CI1 : Utilisation de l'énergie électrique	
S3.0 : Installations électriques des bâtiments et S5.1 : Mise en service			
Classe : S ELEEC	Durée : 5 h	C1.3, C2-4, C2-5, C2-6, C2-9, C2-10, C2-14	Page : 3 sur 6
Orlense Mboyo	Lycée des métiers Valmy - 92700 Colombes		

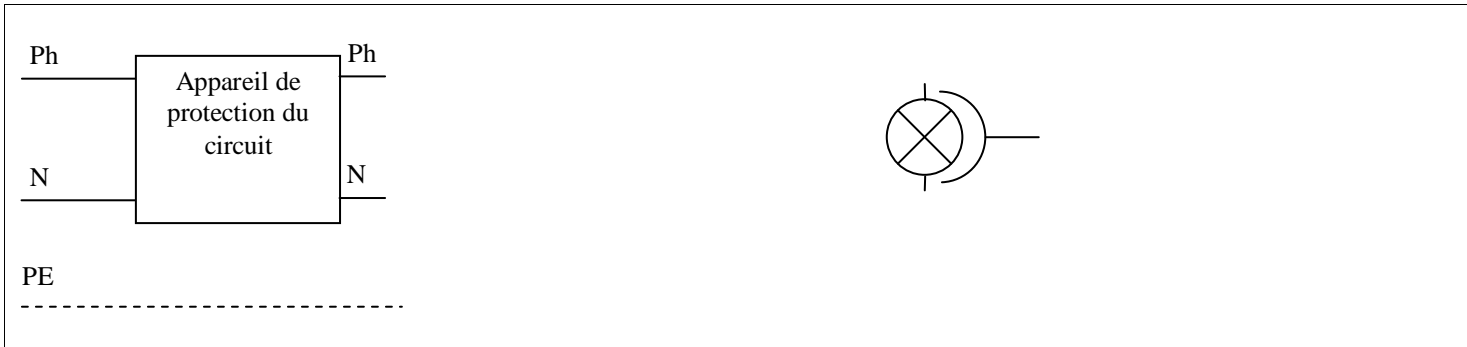
En vous aidant du cours de schéma, relier par une flèche chaque image à ses symboles électriques en utilisant des couleurs différentes.

Relié chaque appareil électrique ci-dessous à son :

Schéma multifilaire

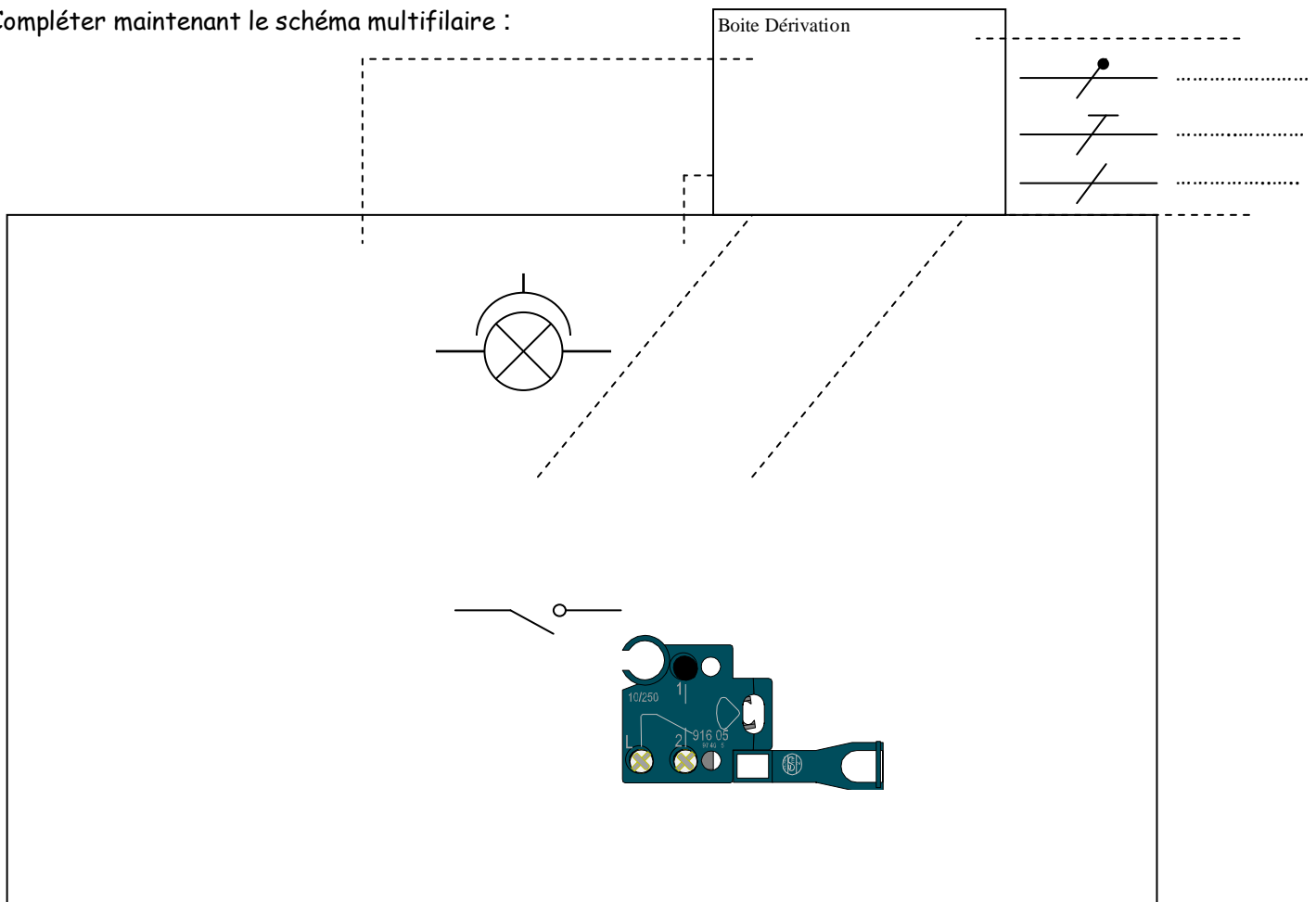
REALISATION		CI1 : Utilisation de l'énergie électrique	
S3.0 : Installations électriques des bâtiments et S5.1 : Mise en service			
Classe : S ELEEC	Durée : 5 h	C1.3, C2-4, C2-5, C2-6, C2-9, C2-10, C2-14	Page : 4 sur 6
Orlense Mboyo	Lycée des métiers Valmy - 92700 Colombes		

Compléter le schéma **développé** du circuit de simple allumage en rajoutant les conducteurs en **couleur** (couleur possible ou **obligatoire** des conducteurs) et l'interrupteur (en position **ouverte**) :



Sous quelle tension est alimentée la lampe ?

Compléter maintenant le schéma multifilaire :



REALISATION		CI1 : Utilisation de l'énergie électrique	
S3.0 : Installations électriques des bâtiments et S5.1 : Mise en service			
Classe : S ELEEC	Durée : 5 h	C1.3, C2-4, C2-5, C2-6, C2-9, C2-10, C2-14	Page : 5 sur 6
Orlense Mboyo	Lycée des métiers Valmy - 92700 Colombes		

II - Réalisation

On vous donne :

- ✓ Les outils adaptés
- ✓ Le guide d'utilisation des outils
- ✓ Des conducteurs (Bleu, Rouge, Noir)

On vous demande

Appeler le professeur qui vérifiera votre étude et vous conseillera pour réaliser l'installation

Brancher les appareillages conformément aux instructions du Professeur

Appeler le professeur pour qu'il vérifie les branchements



REALISATION	CI1 : Utilisation de l'énergie électrique		
S3.0 : Installations électriques des bâtiments et S5.1 : Mise en service			
Classe : S ELEEC	Durée : 5 h	C1.3, C2-4, C2-5, C2-6, C2-9, C2-10, C2-14	Page : 6 sur 6
Orlense Mboyo	Lycée des métiers Valmy - 92700 Colombes		