

Prénom :

NOM :

Session :

Date :

Origine : Candidat libre sans emploi

Candidat libre en entreprise

Autre :

RÉALISATION D'UNE INSTALLATION HABITAT/TERTIAIRE DOMAINE BT

Lieu d'activité :

- Zone systèmes bâtiment/tertiaire

Support d'activité :

- Cabines placo

Compétences évaluées :

- CO1 : Analyser les conditions de l'opération et son contexte
- CO2 : Organiser l'opération dans son contexte
- CO3 : Réaliser une installation de manière éco-responsable
- CO8 : Communiquer entre professionnels sur l'opération



On donne :

- le présent dossier de 6 pages numérotées de 1/7 à 7/7,
- les 3 dossiers DS, DR et DT (sujet, ressources et technique) de la préparation de chantier,
- les compétences évaluées et leurs barèmes page 7/7,
- les schémas de l'installation,
- des documents constructeurs papier ou numériques,
- un résumé de la norme NF C 15-100,
- les équipements de protection individuelle et collectifs,
- des appareils de mesures et de contrôles,
- l'outillage spécifique et le matériel électrique.

Vous intervenez avec :

- un vêtement de travail et des chaussures de sécurité,
- une caisse à outils complète,
- le matériel scolaire de rédaction,
- un PC.

Matériel interdit :

- smartphone,
- tablette connectée,
- montre connectée,
- manuels de cours papier ou numériques.

On demande :

- ▶ de lire ce dossier,
- ▶ de répondre aux questions du dossier préparation de chantier,
- ▶ de vérifier l'inventaire du matériel, notices, équipements et outillage,
- ▶ de réaliser l'installation.

15 min

60 min

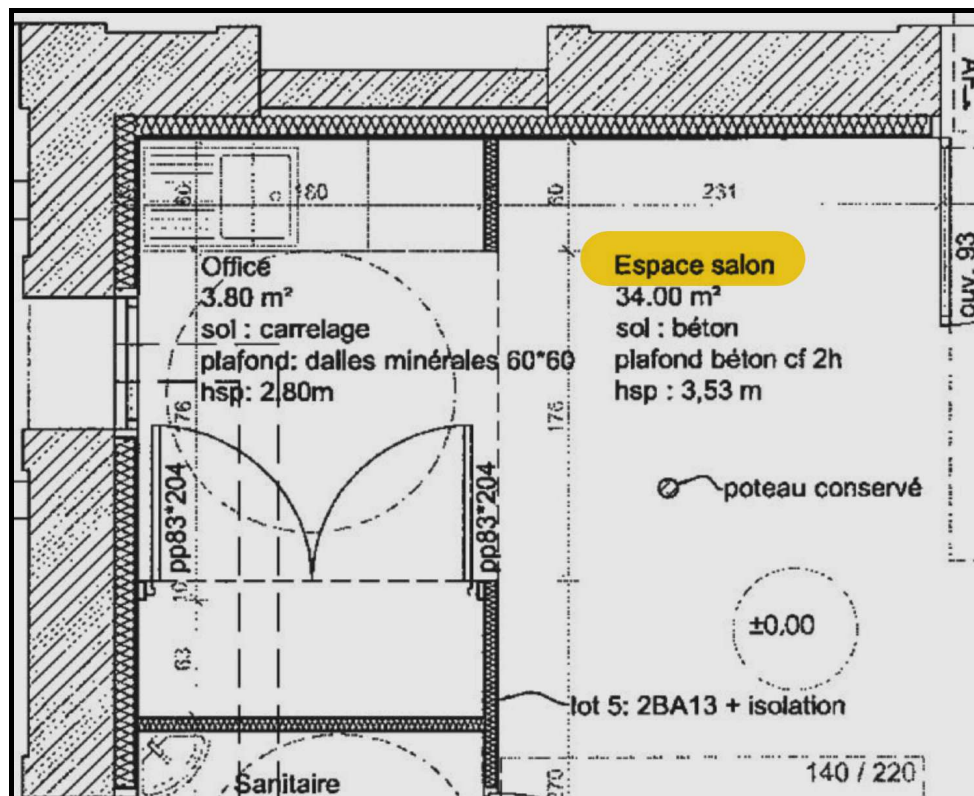
30 min

6 h

total ----- 8 heures

La commune de Bologne (52310) a pour projet la réhabilitation complète de l'ancienne gare ferroviaire en local jeunesse. Ce bâtiment, idéalement situé à côté du camping communal, permettra aux jeunes de la commune d'avoir un lieu qu'ils pourront s'approprier et de faire vivre le patrimoine de la commune.

La partie étudiée sera l'office et l'espace salon (DT 7/8).



Installation électrique de l'office :

- un éclairage central connecté.

Installation électrique de l'espace salon :

- un éclairage va et vient sur deux points centraux,
- une prise RJ 45 avec prise de courant,
- une prise antenne TV avec prise de courant.

1 Avec le chargé d'exploitation :

- 1-1 Compléter le schéma ci-dessus des symboles architecturaux correspondants à l'installation demandée.
- 1-2 Repérer l'espace de travail.
- 1-3 Faire l'inventaire du matériel, des notices techniques et de l'outillage à l'aide de la page suivante 3/7.

MATÉRIEL ÉLECTRIQUE

Repère	Désignation	Référence	Nombre	Marque	Reçu
GTL	Tableau de contrôle	Vérifier chaque rangée à l'aide de la page 4/7		Legrand	
	Tableau de répartition			Legrand	
	Coffret de communication grade 3			Legrand	
H1, H3, H4	DCL modul'up complet	088525	3	Legrand	
S1, S2, S3, S4	Boîte monoposte batibox energy - 1 poste	080021	4	Legrand	
RJ45, TV, PC	Boîte multiposte batibox energy - 2 postes	080042	2	Legrand	
	Boite pour dérivation batibox 170 x 170	089374	1	Legrand	
S1, S2,	Interrupteur va et vient céliane	067001	2	Legrand	
S3, S4	Bouton poussoir céliane	099730	2	Legrand	
PC3, PC4	Prise de courant céliane surface	099703	2	Legrand	
RJ45	Prise RJ45 céliane	099711	1	Legrand	
TVSAT	Prise TV SAT céliane	099715	1	Legrand	
S1, S2, S3, S4	Plaque céliane 1 poste	098840	4	Legrand	
RJ45, TV, PC	Plaque céliane 2 postes	066632	2	Legrand	
	Répartiteur TV-FM-SAT avec 4 sorties "F"	091036	1	Legrand	
S3, S4, H3	Kit radio connecté variateur	Tyxia 5640	1	Delta Dore	
	Emetteur pile connecté	Tyxia 2600	1		
	Gaine ICTA diamètre 16		50 m	Arnould	
	Gaine ICTA diamètre 20		50 m	Arnould	
	Conducteur H07 VU 1,5 mm ² rouge		100 m	Nexans	
	Conducteur H07 VU 1,5 mm ² noir		100 m	Nexans	
	Conducteur H07 VU 1,5 mm ² bleu		100 m	Nexans	
	Conducteur H07 VU 1,5 mm ² orange		100 m	Nexans	
	Conducteur H07 VU 1,5 mm ² vert/jaune		100 m	Nexans	
	Conducteur H07 VU 2,5 mm ² rouge		100 m	Nexans	
	Conducteur H07 VU 2,5 mm ² bleu		100 m	Nexans	
	Conducteur H07 VU 2,5 mm ² vert/jaune		100 m	Nexans	
	Cable 17vatc coaxial intérieur gaine blanc		50 m	Xeilom	
	Câble 100 ohms - f/ftp 4 paires - grade 3tv		50 m	Xeilom	
	Bornes de connexion automatique		6	Wago	

OUTILLAGE

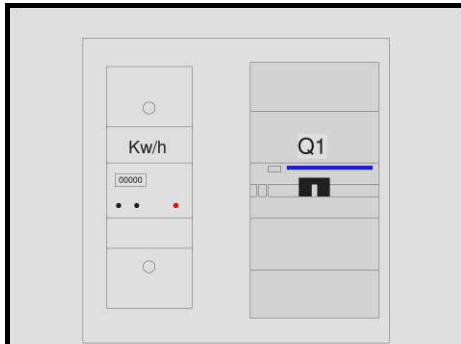
Désignation	Reçu
Perceuse sans fil	
Scie cloche diam. 67	
Scie cloche diam. 80	
Pince à dénuder	
Pince coupante	
Pince plate	
Niveau	
Tournevis plat	
Tournevis cruciforme	
Dénudeur de câble	
Mètre à ruban	
Crayon de papier	
Couteau électricien	
Lame de scie à métaux	
Scie à métaux	

NOTICES

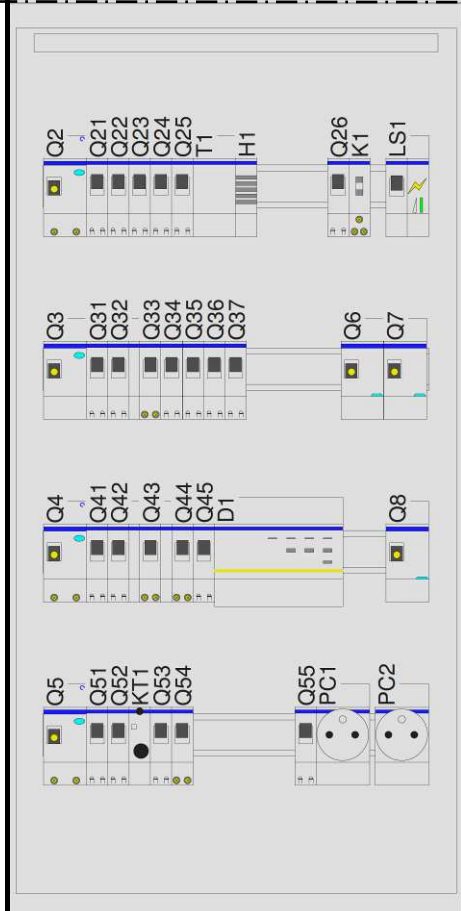
Désignation	Reçu
Kit radio va et vient Yokis	
Kit radio connecté variateur Delta Dore	
Emetteur pile connecté Delta Dore	
DLC modul'up Legrand	

Gaine technique logement

NOMENCLATURE



Coffret pour tableau de contrôle

Tableau de répartition
coffret saillie 72 modules - 4 rangées 18 modules

Q1	Disjoncteur de branchement diff. 2P 9 kVA 30/60A 500mA sélectif
Q2	Interrupteur différentiel 2P 63A 30mA type A à bornes décalées
Q3, Q4	Interrupteur différentiel 2P 63A 30mA type AC à bornes décalées
Q5	Interrupteur différentiel 2P 40A 30mA type AC à bornes décalées
Q6, Q7	Disjoncteur différentiel 1P+N 16 A 30 mA type Hpi
Q8	Disjoncteur différentiel 1P+N 40 A 30 mA type Hpi
Q25, Q45, Q54	Disjoncteur 1P+N 3kA C-2A 1M
Q23, Q34, Q36	Disjoncteur 1P+N 3kA C-10A 1M
Q37, Q52, Q53	
Q33, Q35, Q41,	Disjoncteur 1P+N 3kA C-16A 1M
Q42, Q42, Q55	
Q22, Q24, Q26,	Disjoncteur 1P+N 3kA C-20A 1M
Q31, Q32, Q51	
Q21	Disjoncteur 1P+N 3kA C-32A 1M
Q33, Q44	Disjoncteur fil pilote 1P+N 3kA C-16A
Q43	Disjoncteur fil pilote 1P+N 3kA C-20A
LS1	Parafoudre 2P monobloc 8kA type 2 avec voyant lumineux
H1	Sonnerie modulaire 8-12V
T1	Transformateur de sonnerie 8VA 230/8-12V
D1	Gestionnaire énergie modulaire
KT1	Télérupteur 1F 230V
K1	Contacteur jour/nuit 25A 2F
PC1, PC2	PC 16A GTL

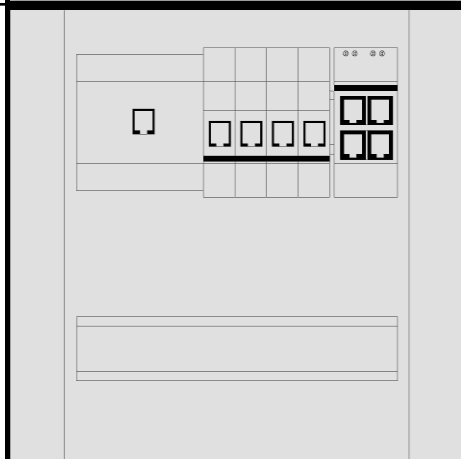


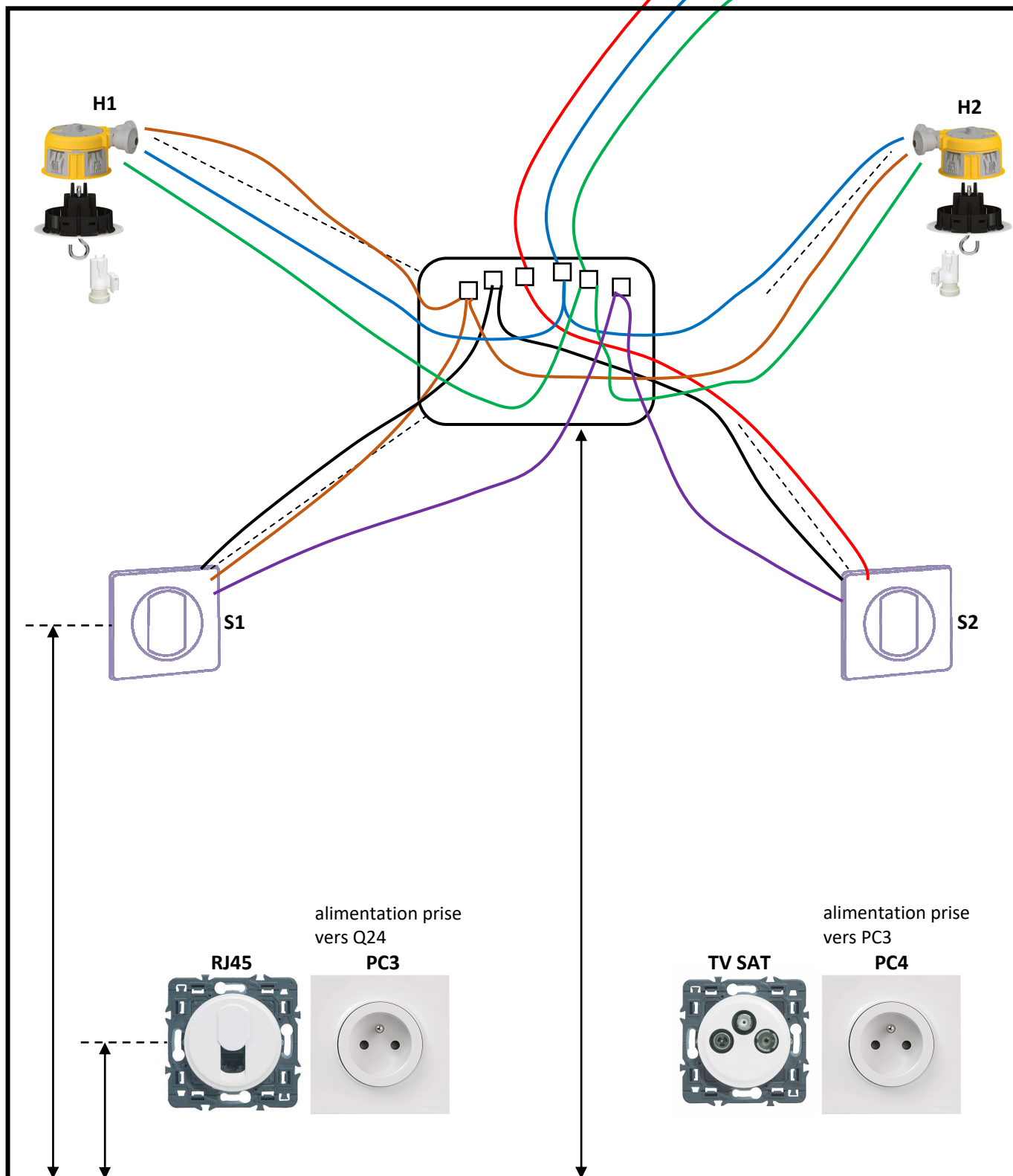
Tableau de communication VDI grade 3

2 Réalisation :

2-1 Réaliser l'installation de l'espace salon sur le panneau 1.

→ Compléter les dimensions.

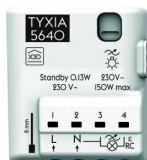
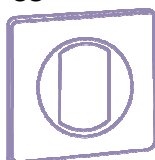
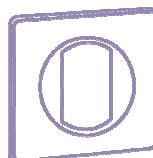
alimentation éclairage vers Q23



2-2 Réaliser l'installation de l'office sur le panneau 2.

→ Compléter le schéma à l'aide de la documentation constructeur Delta Dore :

alimentation éclairage
vers Q23

**H3****S3****S4**

ÉVALUATION

CAP Electricien		UP1 : Réalisation d'une installation			
Evaluation mode CCF - session					
Identité du candidat		Prénom		Nom du candidat	
N° candidat		A2020 0000 0000			
Etablissement		Nom étab de formation			
coefficient : 6	N1	N2	N3	N4	
	Compétence non acquise	Compétence en cours d'acquisition non stabilisée	Compétence partiellement acquise	Compétence totalement acquise et transférable	
	0	1/3	2/3	3/3	
Positionner le niveau de maîtrise de la compétence					
20%	CO1 : Analyser les conditions de l'opération et son contexte				
	04/20				
	<p>Les informations nécessaires sont recueillies</p> <p>Les contraintes techniques et d'exécution sont repérées</p> <p>Les risques professionnels sont évalués</p> <p>Les mesures de prévention de santé et sécurité au travail sont proposées</p> <p>Les habilitations et certifications nécessaires à l'opération sont identifiées (habilitation B1V pour le niveau IV)</p>				
	Positionner le niveau de maîtrise de la compétence				
20%	CO2 : Organiser l'opération dans son contexte				
	4/20				
	<p>Après inventaire, les matériels, équipements et outillages manquants sont listés</p> <p>Les contraintes propres au poste de travail y compris environnementales sont prises en compte</p> <p>Les règles de santé et de sécurité au travail sont respectées</p> <p>Le poste de travail est organisé avec ergonomie</p> <p>Le poste de travail est approvisionné en matériels, équipements et outillages</p> <p>Le lieu d'activité est restitué quotidiennement propre et en ordre</p>				
	Positionner le niveau de maîtrise de la compétence				
50%	CO3 : Réaliser une installation de manière éco-responsable				
	10/20				
	<p>Les matériels sont posés conformément aux prescriptions et règles de l'art</p> <p>Le façonnage est réalisé conformément aux prescriptions et règles de l'art</p> <p>Les câblages et les raccordements sont réalisés conformément aux prescriptions et règles de l'art</p> <p>Les réalisations respectent les contraintes liées à l'efficacité énergétique</p> <p>Les autocontrôles sont réalisés et les fiches d'autocontrôles sont complétées</p> <p>Les déchets sont triés et évacués de manière sélective</p> <p>Le consommable est utilisé sans gaspillage</p> <p>Les règles de santé et de sécurité au travail sont respectées</p> <p>Les procédures de respect de l'environnement des lieux et des biens sont appliquées</p>				
	Positionner le niveau de maîtrise de la compétence				
10%	CO8 : Communiquer entre professionnels sur l'opération				
	2/20				
	<p>Les informations nécessaires à la communication (les contraintes des autres intervenants, les aléas rencontrés, les consignes de la hiérarchie, la préparation de la réunion de chantier ...) sont identifiées</p> <p>Les contraintes techniques sont remontées à sa hiérarchie</p> <p>L'état d'avancement de l'opération est remonté à la hiérarchie</p> <p>Les difficultés sont remontées à la hiérarchie</p>				
Note proposée au jury de délibération		...	/20	NOTE calculée	0,0
Nombre de situations formatives :		Saisir le nombre			
Nombre de situations du niveau CAP :		Saisir le nombre			
Commentaires destinés à éclairer le jury sur la proposition de note :					
Saisir ici les commentaires					
Prénom et nom des membres de la commission :			Date :		
Saisir ici l'identité et fonction des membres de la commission			Saisir ici la date		